



TABEL KINDEROPVANGTOESLAG 2021

Het max. uurtarief waarover KOT berekend wordt, is € 6,49 per uur. Indien mogelijk mogen bureaunkosten hierin worden meegenomen.

Toetsingsinkomen (gezamenlijk) vanaf	Toetsingsinkomen (gezamenlijk) tot en met	Percentage KOT 1e kind	Percentage KOT 2e en volgend kind
lager dan	20.302	96,00%	96,00%
20.303	21.654	96,00%	96,00%
21.655	23.004	96,00%	96,00%
23.005	24.357	96,00%	96,00%
24.358	25.709	96,00%	96,00%
25.710	27.061	95,60%	95,70%
27.062	28.412	94,50%	95,50%
28.413	29.760	93,50%	95,30%
29.761	31.214	92,60%	95,10%
31.215	32.666	92,00%	95,00%
32.667	34.122	91,00%	94,80%
34.123	35.574	90,50%	94,60%
35.575	37.031	89,70%	94,60%
37.032	38.484	88,90%	94,60%
38.485	39.972	88,30%	94,60%
39.973	41.463	87,50%	94,60%
41.464	42.953	86,80%	94,60%
42.954	44.443	86,10%	94,60%
44.444	45.936	85,20%	94,60%
45.937	47.427	84,70%	94,60%
47.428	48.916	83,90%	94,60%
48.917	50.407	83,30%	94,60%
50.408	52.036	82,40%	94,60%
52.037	55.230	80,90%	94,60%
55.231	58.423	80,10%	94,20%
58.424	61.618	79,00%	93,60%
61.619	64.813	76,80%	93,20%
64.814	68.006	74,50%	92,90%
68.007	71.202	72,30%	92,20%
71.203	74.396	69,90%	91,70%
74.397	77.590	67,60%	91,20%
77.591	80.786	65,40%	90,50%

Toetsingsinkomen (gezamenlijk) vanaf	Toetsingsinkomen (gezamenlijk) tot en met	Percentage KOT 1e kind	Percentage KOT 2e en volgend kind
80.787	83.979	63,10%	90,00%
83.980	87.176	60,90%	89,60%
87.177	90.370	58,40%	89,30%
90.371	93.562	56,20%	88,60%
93.563	96.757	54,00%	88,20%
96.758	100.015	51,60%	87,70%
100.016	103.287	49,60%	87,00%
103.288	106.558	47,50%	86,50%
106.559	109.829	45,40%	86,10%
109.830	113.099	43,30%	85,80%
113.100	116.371	41,40%	85,10%
116.372	119.644	39,50%	84,50%
119.645	122.916	37,60%	84,10%
122.917	126.184	35,70%	83,50%
126.185	129.456	34,10%	83,20%
129.457	132.729	33,30%	82,50%
132.730	135.999	33,30%	81,90%
136.000	139.270	33,30%	80,90%
139.271	142.541	33,30%	80,60%
142.542	145.813	33,30%	79,80%
145.814	149.088	33,30%	78,90%
149.089	152.356	33,30%	78,30%
152.357	155.628	33,30%	77,40%
155.629	158.897	33,30%	76,90%
158.898	162.171	33,30%	76,20%
162.172	165.443	33,30%	75,50%
165.444	168.714	33,30%	74,80%
168.715	171.985	33,30%	73,80%
171.986	175.253	33,30%	73,30%
175.254	178.527	33,30%	72,60%
178.528	181.797	33,30%	71,80%
181.798	185.070	33,30%	71,10%
185.071	188.342	33,30%	70,50%
188.343	191.612	33,30%	69,80%
191.613	194.884	33,30%	69,00%
194.885	198.154	33,30%	68,50%
198.155	en hoger	33,30%	67,60%





REKENVOORBEELD I

Emmelie en Onno hebben een gezamenlijk inkomen (gezinsinkomen) van € 40.000 per jaar. Zij hebben 2 kinderen; Iris (2 jaar) en Thijmen (4 maanden) en gaan 2 dagen (16 uur) per week naar gastouder Petra. Petra krijgt € 5,95 per uur per kind. Na aftrek van de kinderopvangtoeslag betalen Emmelie en Onno netto € 0,81 voor Iris en € 0,35 voor Thijmen per uur. Dit is inclusief de bureaunkosten van Het Liefbeestje en hierbij is rekening gehouden met 6 weken vakantie op jaarbasis.

REKENVOORBEELD II

Kim is een alleenstaande moeder met een gezinsinkomen van € 20.000 per jaar. Ze heeft 3 kinderen Kai (3 jaar), Ruben (2 jaar) en Phil (3 maanden). De kinderen gaan 3 dagen per week, totaal 27 uur per kind, naar gastouder Willeke. Willeke krijgt € 6,- per kind per uur. Na aftrek van de kinderopvangtoeslag betaalt Kim € 0,25 per uur per kind uit eigen portemonnee. Dit is inclusief de bureaunkosten van Het Liefbeestje en er is rekening gehouden met 6 weken vakantie op jaarbasis.

Het tarief voor gastouderopvang bestaat uit twee delen; de uurvergoeding voor de gastouder en de bureaunkosten van het gastouderbureau.

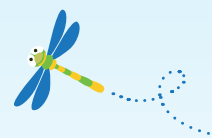
De bureaunkosten die wij hanteren zijn transparant; wij hanteren namelijk € 39,95 per maand* voor het 1^e kind en € 59,95 per maand* voor 2 of meerdere kinderen die via Het Liefbeestje opgevangen worden.

Kwalitatief goede opvang voor een aantrekkelijke prijs!

Wij hanteren GEEN inschrijf-, of wervingskosten voor het zoeken naar een gastouder*.

Wil je graag een indicatie van wat de kosten zijn aan je (toekomstige) gastouder en aan ons? Maak een proefberekening op www.belastingdienst.nl/toeslagen

Voor vragen kun je contact opnemen met mij, bemiddelingsmedewerkster voor jou en je gastouder:



* Voor opa/oma-opvang en opvang door een gastouder-in-huis (huis vraagouder) hanteren wij andere tarieven.

